

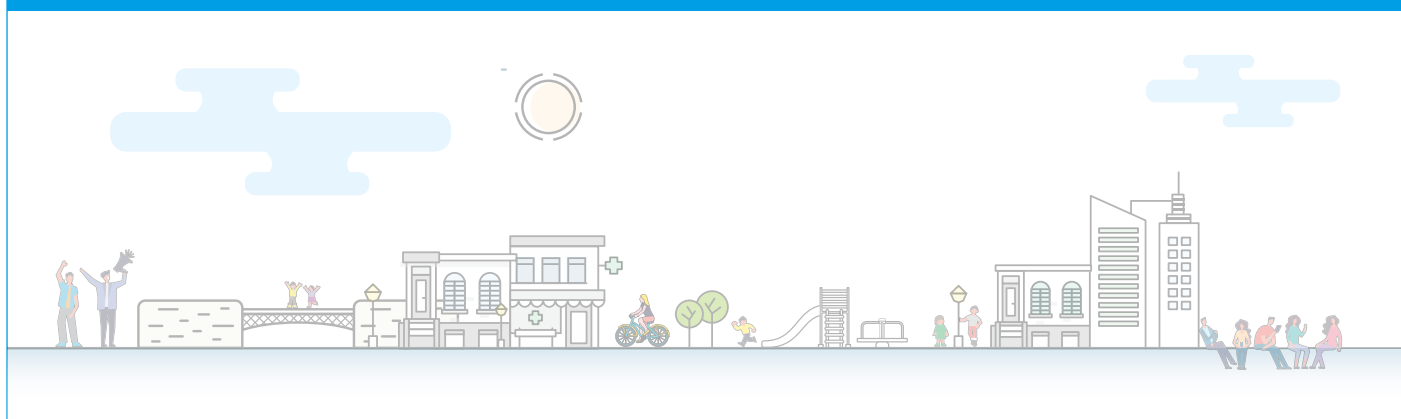
RENCONTRE NATIONALE
VILLE AMIE DES ENFANTS
JEUDI 2 JUIN 2022



RESTITUTION DE L'ATELIER...

LA RÉUSSITE ÉDUCATIVE DE CHAQUE ENFANT ET JEUNE AU SEIN DE LA CITÉ

**ROMPRE LES LOGIQUES D'INÉGALITÉS SOCIALES, HARMONISER
ET CONSTRUIRE UN ACCOMPAGNEMENT DES ENFANTS
ET DES JEUNES CENTRÉ SUR LEUR INTÉRÊT SUPÉRIEUR**



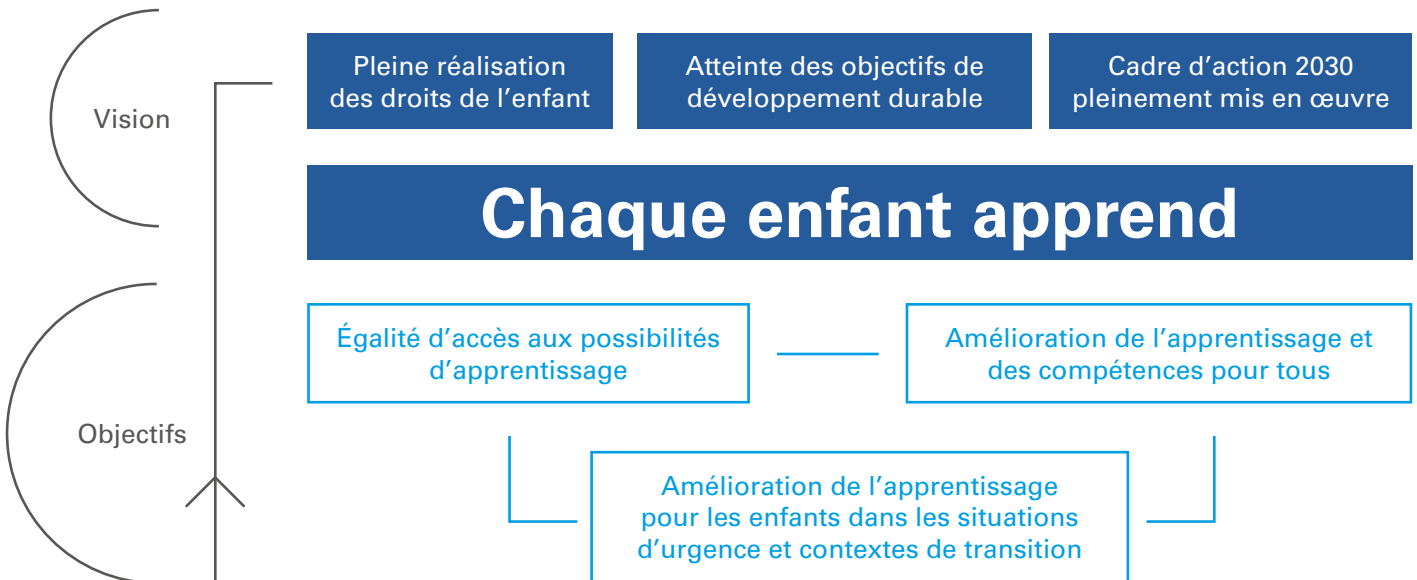
unicef 
pour chaque enfant

unicef 
pour chaque enfant

École amie
des droits
de l'enfant

Le cadre de la problématique vu par l'UNICEF France

1/ Cadre stratégique de l'action de l'UNICEF dans le domaine de l'éducation



2/ Cadre stratégique de l'action de l'UNICEF France dans le domaine de la réussite éducative :

Objectif : Les élèves les plus vulnérables réussissent à l'école

- > Favoriser un environnement autour de l'enfant propices aux apprentissages
- > Lutter contre les inégalités scolaires
- > Développer les moyens autour des enfants les plus vulnérables

« Je suis donc arrivée en France à 13 ans. J'ai dû quitter tout ce que j'aimais. C'était dur et je n'avais alors qu'un seul objectif : réussir ma vie. »

Kisha, 19 ans, Saint-Denis



3/ Quelques constats de la Consultation nationale des 6/18 ans 2021

« Les privations, quelles qu'elles soient, ont un impact négatif sur ce qu'ils déclarent apprendre et sur leurs conditions d'apprentissage. **Elles pèsent davantage sur l'éducation à la maison que sur l'éducation à l'école, pour toutes les catégories de privations considérées** »

(nb : activités, sociabilité amicale, matérielle, santé, accès aux savoirs)



1 enfant sur 2 est angoissé à la fois de **ne pas réussir à l'école et dans la vie**



Près d'1 enfant sur 4 n'a pas accès à un **outil numérique** pour faire ses devoirs

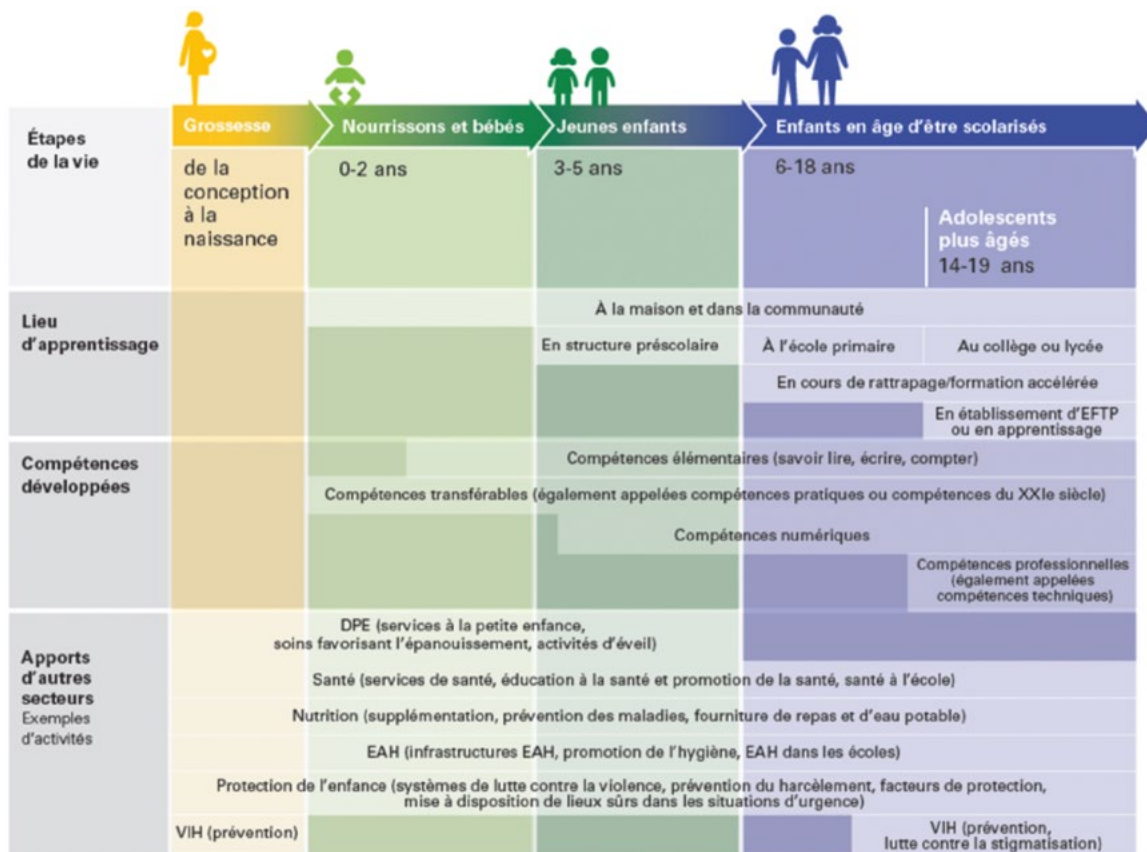


1 enfant sur 10 seulement **bénéficie d'accompagnement scolaire chez lui par une personne tierce** (cours privés, mentorat...)



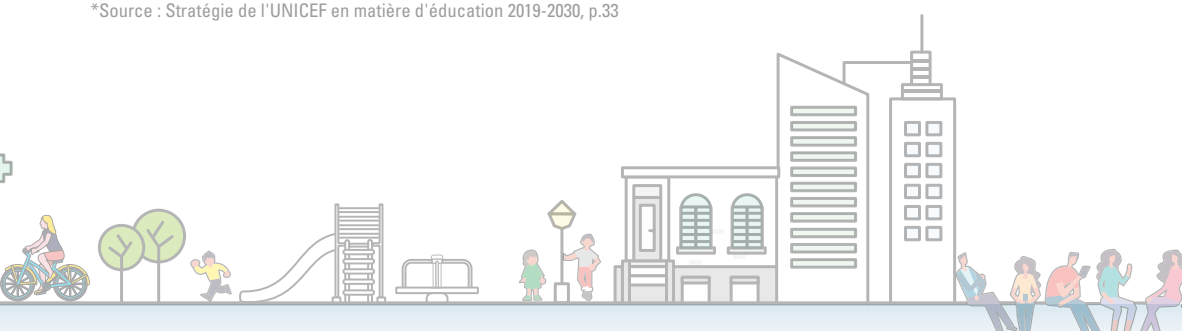
1 enfant sur 4 n'a pas de **personne de confiance** au sein de leur établissement scolaire

4/ Le cycle d'apprentissage de l'enfant *



DPE : développement de la petite enfance ; EFTP : enseignement et formation techniques et professionnels ; EAH : eau, assainissement et hygiène.

*Source : Stratégie de l'UNICEF en matière d'éducation 2019-2030, p.33



Notre travail collectif sur... la définition de la réussite éducative d'un enfant

Favoriser la relation au monde

- Accès à des connaissances pour comprendre le monde
- Accompagnement pour lui permettre de s'émanciper, s'épanouir et de trouver sa place dans la société et le monde actuel : inclusion et intégration sociale
- Savoir communiquer/ développer sa culture, sa connaissance, capacité d'exprimer sa pensée, ses émotions/ participation
- Apprendre à se connaître avec les autres
- Etre autonome, s'engager dans des dispositifs associatifs, citoyens

Créer un environnement de qualité

- Lutter contre l'échec et le décrochage scolaire
- Une éducation réussie suppose la prise en compte des temps péri et extrascolaire
- Éducation tout au long de la ville: Accès au sport, à la culture, à la santé
- Assurer la diversité de ses expériences/ activités et l'acquisition de l'ensemble des compétences fondamentales et transférables
- Travail commun des différentes institutions
- Implication des parents, redonner la place aux parents

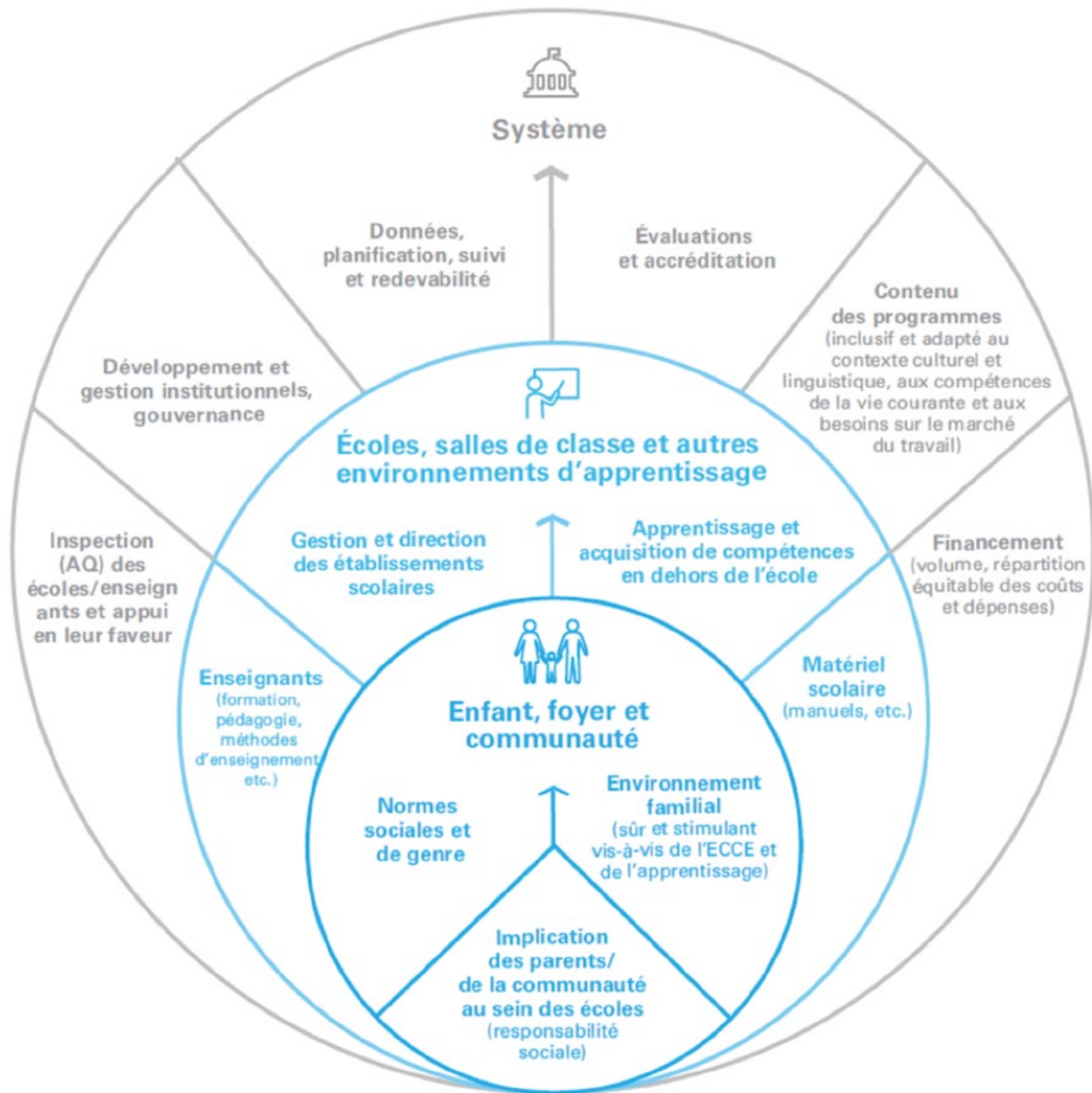
Se centrer sur l'enfant

- Etre en sécurité physique et morale
- Etre conseillé et écouté (orientation) ; valorisation de l'élève et estime de soi
- Épanouissement personnel et développement des compétences personnelles/ épanouissement social
- Etre reconnu en tant qu'individu dans son environnement et son histoire



Le cadre de la problématique vu par l'UNICEF France

Cadre conceptuel de l'environnement favorable à l'apprentissage (UNICEF)*



* Source : Stratégie de l'UNICEF en matière d'éducation 2019-2030, p.31

* ECCE : éducation et protection de la petite enfance.



Notre travail collectif sur... les freins rencontrés pour accompagner chaque enfant et jeune dans sa réussite éducative

Pour les enfants et jeunes

- Isolement (Mobilité et fracture numérique)
- Manque de lisibilité de l'offre qui lui est destinée = Manque d'informations (dispositif, champs des possibles)
- Défiance à l'égard des institutions
- Des clivages culturels (rural/urbain...)

Pour les familles

- Manque de ressources financières
- Difficultés à comprendre la langue et absence d'interprétariat
- Accès au numérique
- Multiplicité des dispositifs administratifs
- Isolement et mobilité
- Difficulté de parler de ses problèmes et d'aller vers des institutions parfois éloignées des familles
- Un certain « désengagement des parents » constaté (méfiance envers les institutions)

Pour la collectivité

- L'enchevêtrement des compétences territoriales et le sentiment d'une coopération inégale entre les collectivités et l'Education Nationale
- Moyens humains & financiers dédiés
- Manque de temps
- Tarification à adapter
- Désengagement de l'Etat

Pour les partenaires

- Manque de lieu dédié
- Moyens humains et financiers
- Manque de mutualisation



Notre travail collectif sur... les leviers & solutions à activer

Pour les enfants et jeunes

- Un tiers-lieux ou des séjours dans lesquels les enfants et/ou jeunes soient acteurs de leur parcours
- Impliquer les enfants et jeunes dans les prises de décision, les différentes instances
- Suivis psychologiques
- Aides financières supplémentaires (bourses, aide du CCAS...)
- Utiliser les réseaux sociaux pour faire connaître les dispositifs

Pour les familles

- S'appuyer sur les partenaires du territoire pour aller vers les familles les plus éloignées.
- Multiplier les temps et lieux d'écoute pour mieux orienter
- Développer la communication et l'accès à l'information

Pour les partenaires

- Animation d'un projet éducatif de territoire avec les partenaires
- Renforcer les synergies & Coordination entre partenaires sportifs et culturels
- S'appuyer sur les partenaires pour l'accès à la langue française, l'accompagnement social
- Un lieu dédié pour les partenaires autour de la réussite éducative et des tarifs préférentiels pour les familles vulnérables

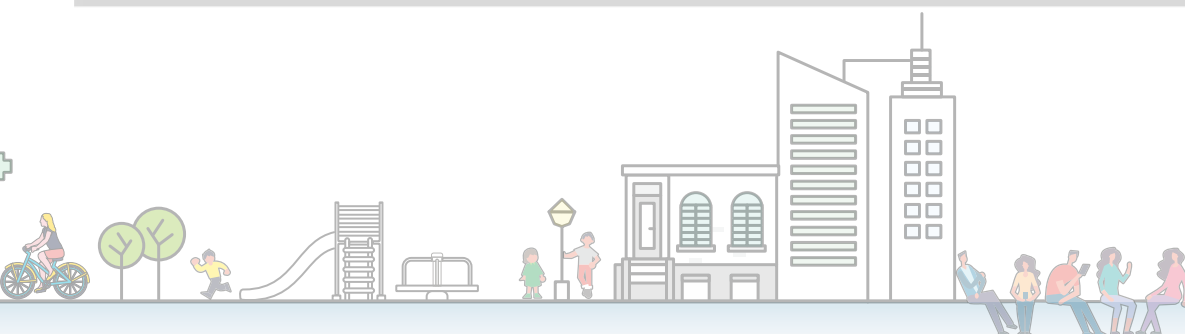
Pour la collectivité

- Un diagnostic territorial : l'analyse des besoins sociaux (ABS)
- Coordonner la gouvernance locale à travers des politiques éducatives concertées (PeDT, CTG...)
- Politique tarifaire adaptée pour favoriser l'accessibilité de l'offre
- Accès à la culture et mobilité (gratuité/ réduction des services)
- Développer les offres existantes : plus de moyens humains et financiers, plus de formations & de nouvelles écoles et tiers lieux
- Repenser les espaces publics comme des lieux adaptés & éducatifs
- Consultation et participation des parties prenantes (familles, enfants et jeunes)

Notre travail collectif sur... les partenaires à mobiliser

- Famille élargie, amis, parents élus, pairs entre jeunes
- Crèches, Auxiliaires puéricultrices, assistants maternels
- PMI, MDPH, Pédopsychiatres et médecins de ville
- CAF
- Ecoles (CIO, EPLE, la communauté éducative (enseignants/non-enseignants)
- Etat (DDCS, DRJSCS...)

- Collectivités territoriales (Mairies, Intercommunalités, CD, CR)
- Association d'écoute et de soutien à la parentalité
- Services et lieux Culture/Sport, associations, centres sociaux, maisons de quartier, Médiathèque/ Bibliothèque,
- Conseil des jeunes, Junior Association, Clubs UNICEF
- Missions locales



Notre travail collectif sur... l'envie d'innover pour aller plus loin ?

Pour les plus petits

- Création d'un service public de la petite enfance (prévention, accompagnement, formation...)
- Sensibilisation à la fonction parentale dès la grossesse (accompagnement autre que médical)
- Prise en charge adaptée de chaque enfant en fonction de son environnement

Pour les enfants

- La mobilisation de l'ensemble des acteurs autour de la réussite éducative, autour de projets communs
- Créer des liens entre les dispositifs pour plus de cohérence
- Développer les laboratoires à ciel ouvert (classe dehors)
- Faire que le socle de connaissances du programme Education Nationale soit réellement partagé dans les esprits (PeDT, entre autre)
- Plus de découverte culturelle

Pour les jeunes

- Moins de théorie, plus de pratique
- Des classes plus petites et plus humaines
- Transformation du collège et du lycée en tiers-lieu (espace où tout le monde peut venir à tous les temps : familles, asso, enfants...) « collèges ouverts » ; liens entre le collège/lycée et le tissu associatif
- Accompagner les jeunes sur les orientations professionnelles (apprentissage, parcours universitaire) - CIO, Santé, ...
- Redonner confiance aux élèves et assurer leur bien-être
- Plus de lieux que pour les jeunes (lieux de rencontres ouverts)
- Prendre connaissance de ce que veulent les jeunes avant de les accompagner

- > Penser les transitions aux différents paliers de la scolarité
- > Permettre et faciliter l'individualisation des parcours
- > Appuyer et favoriser une prise en charge globale (santé, socio-économique et culturelle) des besoins de l'enfant



Ce document a été cofinancé par le programme Droits, égalité et citoyenneté de l'Union européenne (2014-2020).

Le contenu de cette étude n'engage que son auteur et relève de sa seule responsabilité. La Commission européenne n'accepte aucune responsabilité quant à l'usage qui pourrait être fait des informations qu'elle contient.

